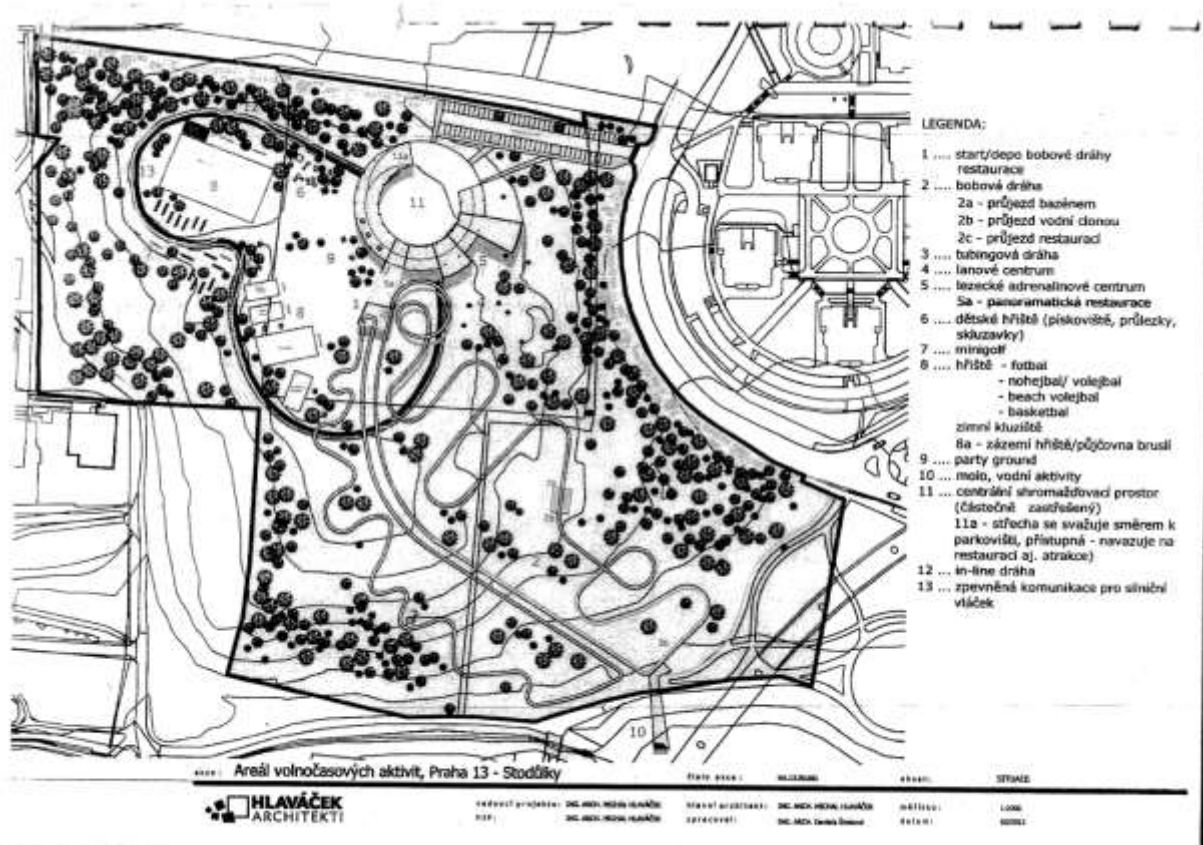


Záměr vybudovat na „Haldě“ Areál volnočasových aktivit

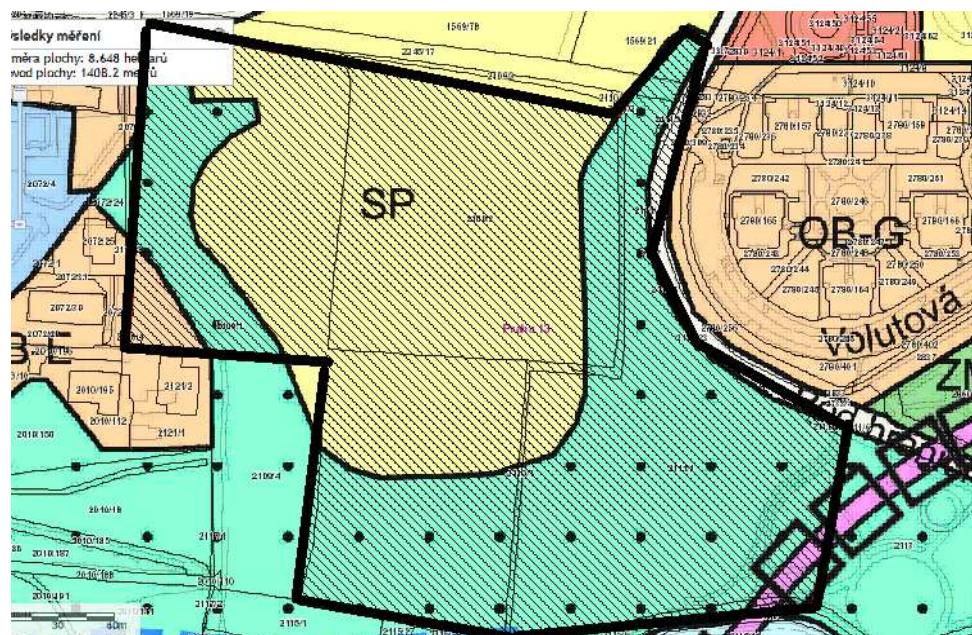
Jde o snahu o vybudování volnočasového areálu. Hlavní město Praha požádalo o stanovisko naší městské části. Projednávalo se to na majetkovém výboru a na Radě MČ. Majetkový výbor k tomu nevydal souhlasné stanovisko, avšak Rada se rozhodla souhlasit s pronájmem pozemků, za účelem vybudování tohoto areálu.

Přikládám jediný konkrétní materiál, který jsem k tomuto dostal, a to je architektonický návrh. Zároveň přidávám výřez z mapy územního plánu.

Návrh areálu:



výřez územního plánu 1



Legenda:

Oblast označená SP je určena pro Sportoviště

Oblast s tyrkysovou puntíkatou plochou je určena pro parky apod.

Jakožto člen Majetkového výboru jsem hlasoval proti, a to z několika důvodů.

1. Podle mého je diskutabilní využití těchto pozemků dle územního plánu. Pokud si totiž tento plán překryjete projektem, tak zjistíme, že spodní část nevyhovuje účelu pro funkční využití této plochy. Ta má být využita na „parky, zahrady, sady, vinice či plochy určené pro pohřbívání“. Dle projektu tudy však povede bezmála celá trasa bobové a tubingové dráhy. Proto bude nejspíš areál oplocen a nepřístupný. Čímž ukrojí část Centrálního parku.
2. Pro plánovaný bod číslo 10 také nenacházím pochopení. Má se jednat o Molo a vodní aktivity přímo v nádrži centrálního parku. Bez více informací nelze než nesouhlasit s rušením klidu v jediné oáze, kterou Centrální park pro občany zajišťuje.
3. Většina sportovišť je nezastřešená a tudíž je lze využívat jen za hezkého počasí v létě. Po zbytek roku bude areál nepřístupný.

O sportovním účelu těchto atrakcí bych si dovolil polemizovat:

Bobová dráha



Zdroj: www.bobovadraha.cz

Silniční vláček



Zdroj: www.superto.cz

Tubingová dráha



Zdroj: www.rada-severovychod.cz

Další plánované atrakce již mají sportovní charakter, ale v blízkosti centrálního parku postrádají smysl. Komunikace kolem Centrálního parku je v dobrém stavu a nemyslím si, že další asfaltový povrch na stavbu Inline dráhy je nutný. Stejně tak by se dublovala hřiště na basketball, nohejbal, volejbal či minigolf, která v Centrálním parku již jsou dostupné pro občany zdarma. Stejně tak jako dětské hřiště, jejichž kvalitu na Praze 13 považuji za dobrou.

Co bych považoval za přínos je plánované lezecké adrenalinové centrum a lanové centrum.

Závěrem bych tedy uvedl, že podle informací které máme k dispozici, není z našeho pohledu vhodné tento areál podporovat.

Vypracoval: Luboš Petříček, DiS. - zastupitel MČ Praha 13. 8.10.2015